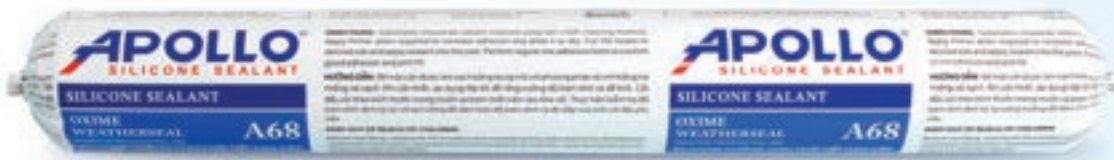




WEATHERSEAL

MADE FOR PROFESSIONAL USE

KEO THỜI TIẾT **CAO CẤP**



KHẢ NĂNG CO Dãn VÀ ĐÀN HỒI CAO



CHỐNG CHỊU MỌI ĐIỀU KIỆN THỜI TIẾT



ỨNG DỤNG TRONG MỖI NỐI DỊCH CHUYỂN







99% KHÁNG KHUẨN, KHÁNG NẤM MỐC

APOLLO WEATHERSEAL A68 là chất trám một thành phần lưu hóa trung tính. Lưu hóa ở nhiệt độ phòng khi tiếp xúc với hơi ẩm của không khí, tạo thành chất dẻo như cao su. APOLLO WEATHERSEAL A68 bền bỉ, khả năng chống chịu thời tiết tốt, không bị ảnh hưởng bởi ánh sáng mặt trời, tia UV, độ ẩm, ozone, điều kiện nhiệt độ và độ ẩm khắc nghiệt. Khả năng kháng hóa chất cao như: hóa chất tẩy rửa, một số loại dung môi, bụi bẩn ô nhiễm.



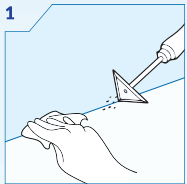
ĐẶC TRƯNG SẢN PHẨM

ĐẶC TÍNH	Hệ số biến dạng thấp Không bị ăn mòn
SỬ DỤNG VỚI	Kính, khung cửa và cửa sổ Bề mặt rỗ xốp, bê tông, vữa, gạch
MÀU SẮC	 Trắng trong  Trắng sữa  Xám  Đen
QUY CÁCH	Dạng chai nhựa 310 mL, 25 chai/thùng Dạng 600 mL sausage, 20 sausages/thùng Đọc kỹ thông tin sản phẩm trên bao bì

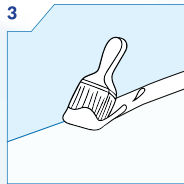
ĐẶC TRƯNG KỸ THUẬT

TÍNH CHẤT	Oxime
ĐỘ ĐẶC	Không lún
THỜI GIAN LƯU HÓA BỀ MẶT	10 phút
TRỌNG LƯỢNG RIÊNG Ở NHIỆT ĐỘ 23°C	Màu trong: 1.01 ± 0.05 Màu khác: 1.4 ± 0.05
ĐỘ CỨNG (SHORE A)	22
SỨC CĂNG (MPA)	1.2
ĐỘ CO GIãn TỐI ĐA (%)	550%
KHẢ NĂNG CO GIãn	±35%
NHIỆT ĐỘ BỀ MẶT THI CÔNG	5°C đến 40°C
KHẢ NĂNG CHỊU NHIỆT	-50°C đến 150°C

HƯỚNG DẪN SỬ DỤNG

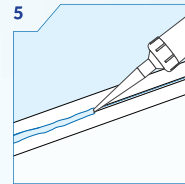


Bề mặt phải được vệ sinh sạch sẽ và khô ráo

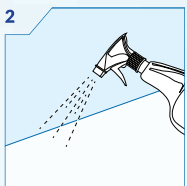


Sơn lót có thể được sử dụng khi được yêu cầu để tối ưu hóa độ bám dính trên một số bề mặt.

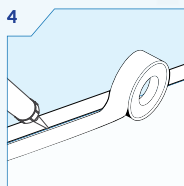
Chúng tôi khuyến cáo khách hàng tự kiểm tra trước khi thi công. Nếu cần hỗ trợ kỹ thuật vui lòng liên hệ: support247@quochuyanhcorp.vn



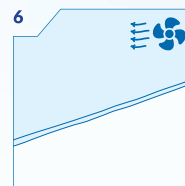
Hoàn thành việc trám trét và gỡ bỏ băng keo viền trước khi silicone lưu hóa



Sử dụng dung môi để loại bỏ hoàn toàn tất cả bụi bẩn và các chất như dầu mỡ, bụi, nước, tạp chất, chất trám cũ hoặc lớp phủ bảo vệ.



Dán băng keo viền và trám silicone vào mối nối



Giữ mối nối trong điều kiện thông thoáng để đảm bảo chất trám lưu hóa tốt

